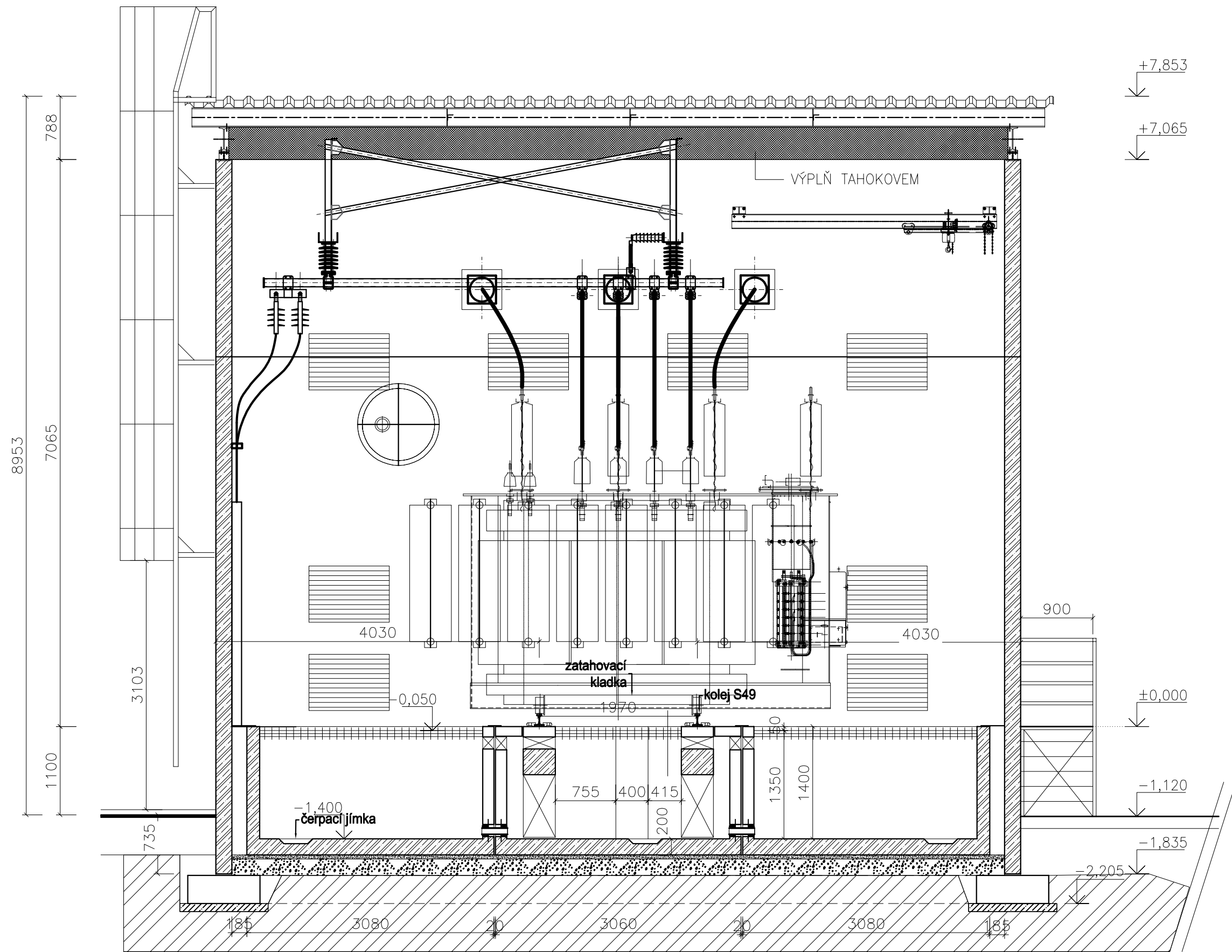
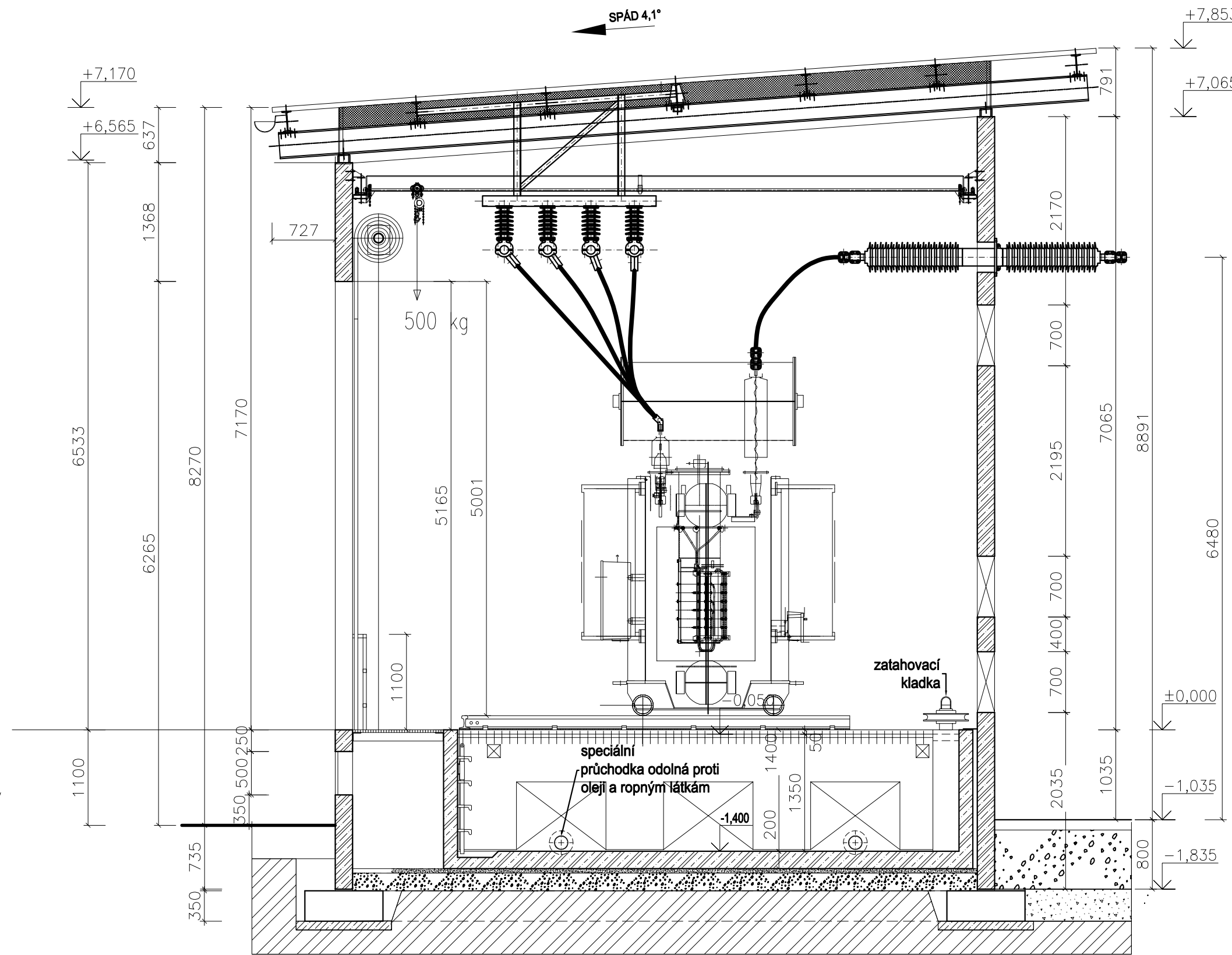


ŘEZ A-A



Poznámka:
Připojnice 110 kV a 22 kV včetně kabelových tras budou zakresleny
v dalším stupni projektové dokumentace.

ŘEZ B-B



			ČÍSLO SOUPRAVY:
REVIZE Č.	DATUM	ZMĚNA	

MCO MORAVIA CONSULT Olomouc a.s.
LEGIONÁŘSKÁ 1085/8 , 779 00 Olomouc

tel.: +420 585 570 444
IDS: kjee9md
e-mail: moravia@moravia.cz
http://www.moravia.cz

OBJEDNATEL SŽDC Správa železniční dopravní cesty, státní organizace v zastoupení: SŽDC, s.o., Stavební správa východ, nerudova 1, 772 58 Olomouc		G. ŘEDITEL MORAVIA CONSULT Olomouc a.s. ING. VÁCLAV KRATOCHVÍL	
HLAVNÍ INŽENÝR PROJEKTU	ING. VLADIMÍR KOPP	KONTROLOVAL	
ODPOVĚDNÝ PROJ. OBJ., PS	NAVRHL, VYPRACOVAL	ING. VLADIMÍR PROCHÁZKA	
PETR KUDĚLKA	PETR KUDĚLKA		
KRAJ: MORAVSKOSLEZSKÝ	POVĚŘENÝ OÚ: OSTRAVA	OBEC: OSTRAVA - TŘEBOVICE	
"Výstavba R110 kV na TNS Ostrava Svinov" D.3.2 Technologie rozvoden VVN/VN (energetika)		ZAK. ČÍSLO MCO	17 - 069 - 234 - PD
		ÚČEL	DOKUMENTACE PRO ÚZEMNÍ ŘÍZENÍ
		DATUM	ČERVENEC 2018
		FORMÁT	3 x A4
		MĚŘÍTKO	1 : 50
Stanoviště transformátorů, řezy A-A, B-B		ČÁST	PŘÍLOHA
		D.D.3.2	8